



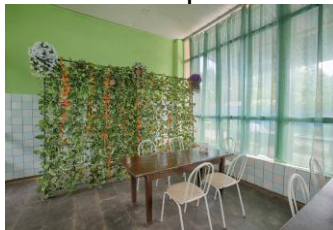
Пансионат «Геч», Абхазия, Гагринский р-н, пос. Гечрипш

Расположен на первой береговой линии, на территории собственной парковой зоны.

Пансионат «Геч» расположен в известном Гагрском районе Абхазии, в уникальном и красивом курортном поселке Гечрипш. Большая территория пансионата и внутренний двор, утопающие в зелени кипарисов, сосен и ароматных цветов, огорожены. Имеется охраняемая автостоянка для транспорта отдыхающих.

Расположение: пансионат «Геч» прекрасное уединенное место для отдыха в Абхазии с семьей или в дружной компании. После пересечения российско-абхазской границы, буквально в паре километров от нее расположен старинный поселок Гечрипш, раскинувшийся вдоль береговой линии. Именно в этом поселке и находится пансионат Геч, его четырехэтажный корпус стоит всего лишь в ста метрах от собственного мелко-галечного пляжа.

Питание: 3-разовое комплексное, входит в стоимость тура.



Размещение: один 4-этажный корпус.

Сервис: уборка номера раз в 2 дня, смена белья - раз в неделю.

Водоснабжение: холодная и горячая вода постоянно.

Номерной фонд:

2-,3-местный стандартный номер, 15 кв. м: телевизор, душ, балкон, туалет.

Дополнительное место: раскладушка.



Адрес: Гагринский р-н, пос. Гечрипш, ул. Октябрьская

Количество мест: 250

Год постройки: 1987 г.

Год реконструкции: капитальный ремонт в 2002 г., косметический ремонт – каждый год.

Расчетный час: заселение после 12:00, освобождение номеров до 12:00.

Пляж: общекурортный, галечный, в 100 метрах Услуги на пляже: Платно: лежаки, зонтики, шезлонги.

Услуги и инфраструктура: футбольное поле, баскетбольная и волейбольная площадки, экскурсионные бюро, пинг-понг, бадминтон, дартс, роликовые коньки, велосипеды и прочее. На территории регулярно организуют дискотеки, развлекательные программы.

Дети: принимают с любого возраста, ребенок до 4 лет (вкл.) без места может размещаться с родителями в номере бесплатно, оплачивая питание на месте.

Как добраться:

Поездом: до ст. Адлер, далее:

Вариант 1: на общественном транспорте или на такси до Казачьего рынка, пройти пограничный пропускной пункт. После самостоятельного прохождения паспортного и таможенного контроля до места отдыха можно доехать рейсовым автобусом либо маршрутным такси до пос. Гечрипш или воспользоваться услугами частных водителей.

Вариант 2: заказать встречу и проводы стоимостью 1000 руб. с человека на автомобиле в обе стороны, минимум 2 человека. Дети до 6 лет бесплатно. Рекомендуется заказывать встречу и проводы для удобства прохождения границы. Оплата на месте.

Автобусом: автобус следует до Адлера (до границы, где нужно будет самостоятельно пройти погранично пропускной пункт), далее трансфер до пансионата за дополнительную плату 400 руб. с человека в обе стороны. Оплата на месте.

Примечание: при раннем бронировании тура действуют скидки и подарок – **три бесплатных экскурсии: озеро Рица, Новый Афон, Вечерняя Гагра**

ВАЖНО:

1. Турфирма не может гарантировать, что места в вагоне будут нижние и не боковые.
2. Готовность ж/д билетов не ранее чем 7 суток, но не позднее, чем за 2 суток до начала тура.
3. Дети до 4 лет (вкл.) во всех ценах без места в поезде.
4. Авиабилеты под запрос. Стоимость и наличие авиабилетов уточняйте при бронировании. Полная оплата авиабилетов в течение 3 дней с момента подтверждения заявки.
5. **Дополнительно оплачивается** единовременный курортный сбор около 50 руб. на человека. Сбор оплачивается на месте при поселении в гостиницу.

В стоимость тура на автобусе входят:

- проезд на комфортабельном автобусе
- проживание указанное количество ночей
- страховка от несчастного случая (действует на территории РФ)

- услуги сопровождающего по маршруту
- питание – 3-разовое комплексное

В стоимость тура на поезде входят:

- проезд в плацкартном вагоне Ярославль-ст.Адлер-Ярославль
- проживание в пансионате указанное количество ночей
- страховка от несчастного случая (действует на территории РФ)
- питание – 3-разовое комплексное

В стоимость тура без проезда входят:

- проживание указанное количество ночей
- страховка от несчастного случая (действует на территории РФ)
- питание – 3-разовое комплексное

Авиабилеты Москва – Сочи – Москва под запрос: наличие и стоимость билетов уточняйте при бронировании.

Дополнительные услуги:

- **медицинская страховка** для Абхазии за дополнительную плату

Для тура **поездом:** трансфер ж/д Адлер – пансионат «Геч» - ж/д Адлер - 1000 руб. с человека в обе стороны, минимум 2 человека. Дети до 6 лет бесплатно. **Оплата трансфера по приезду.**

Для тура **автобусом:** трансфер граница – пансионат «Геч» – граница – 400 руб. с человека в обе стороны. **Оплата трансфера по приезду.**

Стоимость тура с проездом на автобусе

автобусом: расписание и доплаты	дней/ ночей отдыха	даты проживания в Адлере (считать ночами)	2-мест. номер взр. на ОСН. месте	2-мест. номер реб. от 4 до 11 лет (вкл.) на ОСН. месте	3-,4-мест. номер взр. на ОСН. месте	3-,4-мест. номер реб. от 4 до 11 лет (вкл.) на ОСН.	1-мест. номер 1-мест. разм.
01.06 - 13.06	9/8	03.06 - 11.06	18 300	17 800	18 300	17 800	19 300
09.06 - 22.06	10/9	11.06 - 20.06	20 500	20 000	20 500	20 000	21 600
18.06 - 30.06	9/8	20.06 - 28.06	19 500	19 000	19 500	19 000	20 500
26.06 - 08.07	9/8	28.06 - 06.07	21 400	20 900	20 600	20 100	21 600
28.06* - 10.07	9/8	30.06 - 08.07	21 500	21 000	20 500	20 000	21 500
04.07 - 17.07	10/9	06.07 - 15.07	24 100	23 600	23 000	22 500	24 100
06.07 - 19.07	10/9	08.07 - 17.07	23 500	23 000	22 400	21 900	23 500
13.07 - 26.07	10/9	15.07 - 24.07	24 600	24 100	23 400	22 900	24 600
15.07 - 28.07	10/9	17.07 - 26.07	24 100	23 600	23 000	22 500	24 100

22.07 - 04.08	10/9	24.07 - 02.08	<u>24 800</u>	24 300	23 700	23 200	24 800
24.07 - 06.08	10/9	26.07 - 04.08	<u>25 000</u>	24 500	23 900	23 400	25 000
31.07 - 13.08	10/9	02.08 - 11.08	<u>25 700</u>	25 200	24 600	24 100	25 700
02.08 - 15.08	10/9	04.08 - 13.08	<u>25 700</u>	25 200	24 600	24 100	25 700
09.08 - 22.08	10/9	11.08 - 20.08	<u>25 700</u>	25 200	24 600	24 100	25 700
11.08 - 24.08	10/9	13.08 - 22.08	<u>25 700</u>	25 200	24 600	24 100	25 700
18.08 - 31.08	10/9	20.08 - 29.08	<u>25 700</u>	25 200	24 600	24 100	25 700
20.08 - 02.09*	10/9	22.08 - 31.08	<u>25 700</u>	25 200	24 600	24 100	25 700
27.08 - 09.09	10/9	29.08 - 07.09	<u>22 700</u>	22 200	22 100	21 600	22 700
05.09 - 17.09	9/8	07.09 - 15.09	<u>21 200</u>	20 700	20 800	20 300	21 200
13.09 - 25.09	9/8	15.09 - 23.09	<u>20 900</u>	<u>20 400</u>	<u>20 500</u>	<u>20 000</u>	<u>20 900</u>
21.09 - 03.10*	9/8	23.09 - 01.10	<u>22 600</u>	<u>20 100</u>	<u>20 100</u>	<u>19 600</u>	<u>20 600</u>

* - возможна замена проезда на автобусе в одну сторону на проезд поездом.

* - возможна замена проезда на автобусе в одну сторону на проезд поездом.

Стоимость тура с проездом на поезде

поездом: расписание и доплаты	даты проживания в Абхазии (считать ночами)	2-мест. номер взр. на ОСН. месте	2-мест. номер реб. от 12 до 17 лет (вкл.) на ОСН. месте	2-мест. номер реб. от 10 до 11 лет (вкл.) на ОСН. месте	2-мест. номер реб. от 5 до 9 лет (вкл.) на ОСН. месте	2-мест. номер реб. до 4 лет (вкл.) на ОСН. месте (в поезде без места)	3-,4-мест. номер взр. на ОСН. месте	3-,4-мест. номер реб. от 12 до 17 лет (вкл.) на ОСН. месте	3-,4-мест. номер реб. от 10 до 11 лет (вкл.) на ОСН. месте	3-,4-мест. номер реб. от 5 до 9 лет (вкл.) на ОСН. месте	3-,4-мест. номер реб. до 4 лет (вкл.) на ОСН. месте (в поезде без места)	1-мест. номер 1-мест. разм.
30.05 - 11.06	01.06 - 09.06,9/8	<u>22 000</u>	22 000	21 500	17 500	12 600	22 000	22 000	21 500	17 500	12 600	23 000
01.06 - 13.06	03.06 - 11.06,9/8	<u>22 000</u>	22 000	21 500	17 500	12 600	22 000	22 000	21 500	17 500	12 600	23 000
03.06 - 15.06	05.06 - 13.06,9/8	<u>22 000</u>	22 000	21 500	17 500	12 600	22 000	22 000	21 500	17 500	12 600	23 000
09.06 - 22.06	11.06 - 20.06,10/9	<u>24 400</u>	24 400	23 900	19 700	14 500	24 400	24 400	23 900	19 700	14 500	25 500
11.06 - 24.06	13.06 - 22.06,10/9	<u>23 300</u>	23 300	22 800	18 800	13 900	23 300	23 300	22 800	18 800	13 900	24 400
18.06 - 30.06	20.06 - 28.06,10/9	<u>23 500</u>	23 500	23 000	18 700	13 300	23 500	23 500	23 000	18 700	13 300	24 500
20.06 - 02.07	22.06 - 30.06,9/8	<u>23 100</u>	23 100	22 600	18 400	13 200	23 100	23 100	22 600	18 400	13 200	24 100
26.06 - 08.07	28.06 - 06.07,9/8	<u>25 200</u>	25 200	24 700	20 300	14 900	24 400	24 400	23 900	19 500	14 100	25 400
28.06 - 10.07	30.06 - 08.07,9/8	<u>25 500</u>	25 500	25 000	20 700	15 300	24 500	24 500	24 000	19 700	14 300	25 500
*04.07 - 17.07	06.07 - 15.07,10/9	<u>27 700</u>	27 700	27 200	22 800	17 300	26 600	26 600	26 100	21 700	16 200	27 700
*06.07 - 19.07	08.07 - 17.07,10/9	<u>27 300</u>	27 300	26 800	22 400	17 000	26 200	26 200	25 700	21 300	15 900	27 300
*13.07 - 26.07	15.07 - 24.07,10/9	<u>28 000</u>	28 000	27 500	23 100	17 600	26 800	26 800	26 300	21 900	16 400	28 000
*15.07 - 28.07	17.07 - 26.07,10/9	<u>27 700</u>	27 700	27 200	22 800	17 300	26 600	26 600	26 100	21 700	16 200	27 700
*22.07 - 04.08	24.07 - 02.08,10/9	<u>28 200</u>	28 200	27 700	23 300	17 800	27 100	27 100	26 600	22 200	16 700	28 200

*24.07 - 06.08	26.07 - 04.08,10/9	<u>28 400</u>	28 400	27 900	23 500	18 000	27 300	27 300	26 800	22 400	16 900	28 400
*31.07 - 13.08	02.08 - 11.08,10/9	<u>29 100</u>	29 100	28 600	24 200	18 700	28 000	28 000	27 500	23 100	17 600	29 100
*02.08 - 15.08	04.08 - 13.08,10/9	<u>29 100</u>	29 100	28 600	24 200	18 700	28 000	28 000	27 500	23 100	17 600	29 100
*09.08 - 22.08	11.08 - 20.08,10/9	<u>29 100</u>	29 100	28 600	24 200	18 700	28 000	28 000	27 500	23 100	17 600	29 100
*11.08 - 24.08	13.08 - 22.08,10/9	<u>29 100</u>	29 100	28 600	24 200	18 700	28 000	28 000	27 500	23 100	17 600	29 100
*18.08 - 31.08	20.08 - 29.08,10/9	<u>29 100</u>	29 100	28 600	24 200	18 700	28 000	28 000	27 500	23 100	17 600	29 100
20.08 - 02.09	22.08 - 31.08,10/9	<u>29 100</u>	29 100	28 600	24 200	18 700	28 000	28 000	27 500	23 100	17 600	29 100
27.08 - 09.09	29.08 - 07.09,10/9	<u>26 200</u>	26 200	25 700	21 700	16 600	25 600	25 600	25 100	21 100	16 000	26 200
29.08 - 11.09	31.08 - 09.09,10/9	<u>27 400</u>	27 400	26 900	22 500	17 000	26 800	26 800	26 300	21 900	16 400	27 400
05.09 - 17.09	07.09 -15.09,9/8	<u>24 600</u>	24 600	24 100	19 900	14 700	24 200	24 200	23 700	19 500	14 300	24 600
07.09 - 19.09	09.09 -17.09,9/8	<u>24 300</u>	24 300	23 800	19 800	14 700	23 900	23 900	23 400	19 400	14 300	24 300
13.09 - 25.09	15.09 - 23.09,9/8	<u>24 400</u>	24 400	23 900	19 800	14 600	24 000	24 000	23 500	19 400	14 200	24 400
15.09 - 27.09	17.09 - 25.09,9/8	<u>24 600</u>	24 600	24 100	19 900	14 700	24 200	24 200	23 700	19 500	14 300	24 600
21.09 - 03.10	23.09 - 01.10,9/8	<u>24 000</u>	24 000	23 500	19 500	14 400	23 500	23 500	23 000	19 000	13 900	24 000

* - **АКЦИЯ** – гарантированные места в купе в обе стороны с минимальной доплатой, количество мест ограничено, **подробнее...**

** - через Москву, до Москвы и обратно - самостоятельно или за доп. плату.

Стоимость тура без проезда

даты проживания в Адлере (считать ночами)	дней/ночей отдыха	2-мест. номер взр. на ОСН. месте	2-мест. номер реб. до 11 лет (вкл.) на ОСН. месте	3-,4-мест. номер взр. на ОСН. месте	3-,4-мест. номер реб. до 11 лет (вкл.) на ОСН. месте	1-мест. номер 1-мест. разм.
01.06 - 09.06	9/8	<u>13 100</u>	12 600	13 100	12 600	14 100
03.06 - 11.06	9/8	<u>13 100</u>	12 600	13 100	12 600	14 100
05.06 - 13.06	9/8	<u>13 100</u>	12 600	13 100	12 600	14 100
11.06 - 20.06	10/9	<u>15 000</u>	14 500	15 000	14 500	16 100
13.06 - 22.06	10/9	<u>14 400</u>	13 900	14 400	13 900	15 500
20.06 - 28.06	9/8	<u>13 800</u>	13 300	13 800	13 300	14 800
22.06 - 30.06	9/8	<u>13 700</u>	13 200	13 700	13 200	14 700
28.06 - 06.07	9/8	<u>15 400</u>	14 900	14 600	14 100	15 600
30.06 - 08.07	9/8	<u>15 800</u>	15 300	14 800	14 300	15 800
06.07 - 15.07	10/9	<u>17 800</u>	17 300	16 700	16 200	17 800
08.07 - 17.07	10/9	<u>17 500</u>	17 000	16 400	15 900	17 500
15.07 - 24.07	10/9	<u>18 100</u>	17 600	16 900	16 400	18 100
17.07 - 26.07	10/9	<u>17 800</u>	17 300	16 700	16 200	17 800
24.07 - 02.08	10/9	<u>18 300</u>	17 800	17 200	16 700	18 300
26.07 - 04.08	10/9	<u>18 500</u>	18 000	17 400	16 900	18 500

02.08 - 11.08	10/9	<u>19 200</u>	18 700	18 100	17 600	19 200
04.08 - 13.08	10/9	<u>19 200</u>	18 700	18 100	17 600	19 200
11.08 - 20.08	10/9	<u>19 200</u>	18 700	18 100	17 600	19 200
13.08 - 22.08	10/9	<u>19 200</u>	18 700	18 100	17 600	19 200
20.08 - 29.08	10/9	<u>19 200</u>	18 700	18 100	17 600	19 200
22.08 - 31.08	10/9	<u>19 200</u>	18 700	18 100	17 600	19 200
29.08 - 07.09	10/9	<u>17 100</u>	16 600	16 500	16 000	17 100
31.08 - 09.09	10/9	<u>17 500</u>	17 000	16 900	16 400	17 500
07.09 - 15.09	9/8	<u>15 200</u>	14 700	14 800	14 300	15 200
09.09 - 17.09	9/8	<u>15 200</u>	14 700	14 800	14 300	15 200
15.09 - 23.09	9/8	<u>15 100</u>	14 600	14 700	14 200	15 100
17.09 - 25.09	9/8	<u>15 200</u>	14 700	14 800	14 300	15 200
23.09 - 01.10	9/8	<u>14 900</u>	14 400	14 400	13 900	14 900